

**Комунальний заклад Сумської обласної ради «Сумський фаховий
медичний коледж»**

**Назва вибіркової дисципліни: Стоматологічна
допомога населенню та профілактична
медицина**

**Твоя зуботехнічна майстерність починається із ґрунтовних
знань!**

Структура дисципліни

Спеціальність ІІ Стоматологія

ОПП “Стоматологія ортопедична”

Загальна кількість годин/ кредитів, (90 год/ 3 кредити)

із них:

Лекції - 14 год

Практичні заняття- 20 год

Самостійна робота 56 год

•Форма контролю - Дифзалік



Актуальність :

Сучасна ортодонція — це високотехнологічна та пацієнто-орієнтована дисципліна, яка фокусується не лише на естетиці, а й на функціональності, швидкості лікування та максимальному комфорту пацієнта.

Дана дисципліна може слугувати ідеальним доповненням до обов'язкової дисципліни “Техніка виготовлення ортодонтичних конструкцій”.



Мета вивчення

Дана вибіркова дисципліна - це не «додаткове навантаження», а реальний інструмент для майбутньої роботи. Ви дізнаєтесь якою є клінічна картина, методи профілактики та лікування стоматологічних захворювань.

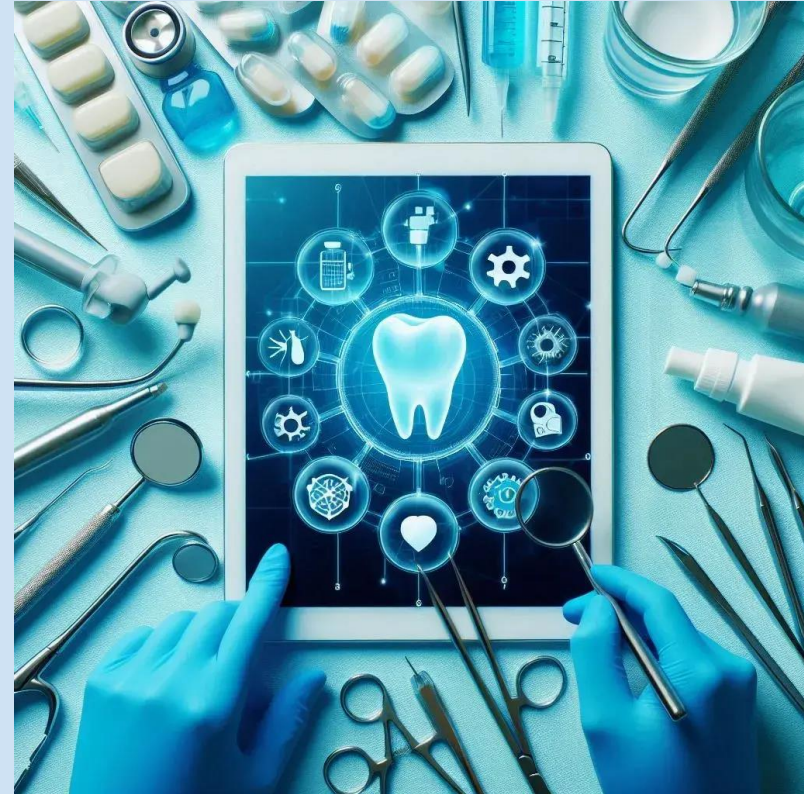


Основні набуті компетентності у результаті вивчення дисципліни:

1. Здатність застосовувати знання у практичних ситуаціях.
2. Знання та розуміння предметної області та розуміння професійної діяльності.
3. Здатність до пошуку, опрацювання та аналізу інформації з різних джерел.
4. Здатність оцінювати морфофункціональний стан органів та тканин щелепно-лицевої ділянки.
5. Здатність до професійної комунікації з лікарем-стоматологом.

У процесі навчання ви вивчатимете:

- Сучасні методи обстеження стоматологічного хворого;
- Гігієна та санація порожнини рота;
- Захворювання твердих тканин зуба;
- Ускладнення карієсу: пульпіт, періодонтит;
- Хвороби слинних залоз та язика;
- Прояви різних інфекцій в порожнині рота;
- Роль психоемоційного стресу в розвитку стоматологічних захворювань.



Після вивчення ви зможете:

- виконувати правила техніки безпеки в галузі;
- краще порозумітися з лікарем-стоматологом;
- проводити санітарно-освітню роботу в обсягах відповідно до фахової діяльності;



Отримані у результаті знання розширюють кругозір та спроможність спеціаліста адаптуватися до нових умов фахової діяльності, оволодівати сучасною технікою та технологіями відповідно до потреб професійної діяльності.

Запрошую до вивчення дисципліни разом,
викладач Віра Іванівна МЕЛЬНИК



- лікар-стоматолог, член Асоціації стоматологів України (Сумський осередок), викладач зуботехнічних дисциплін